



FARBEN UND POLSTER

Februar 2011

PEUGEOT **508 / 508 SW**



PEUGEOT

Farben



Schneeweiß

Normalfarbe



Perlmutter Weiß

Perleffekt*



Chronos Silber

Metallic*



Thorium Grau

Metallic*



Haria Grau

Metallic*



Siwa Beige

Metallic*



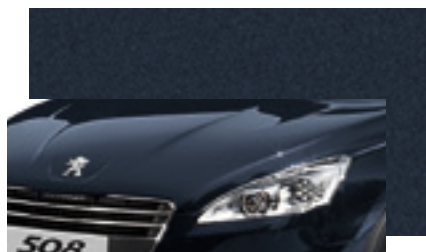
Perla Nera Schwarz

Metallic*



Iseo Blau

Metallic*



Bourrasque Blau

Metallic*

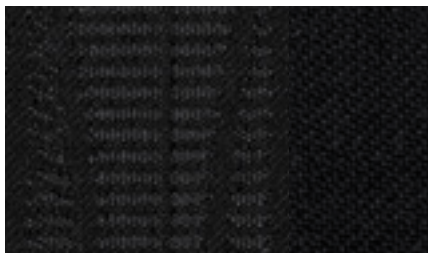


Guaranja Braun

Metallic*

*Option

Polster



Dara Schwarz

Stoff



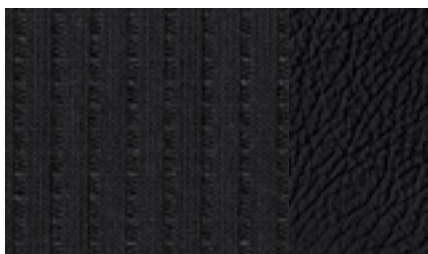
Cocher Schwarz

Stoff



Nervuron Beige

Stoff



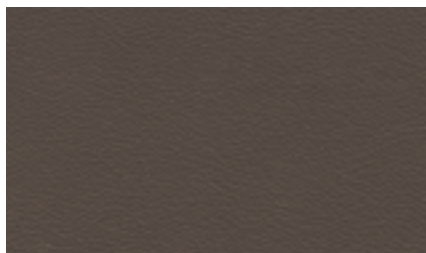
Marston Schwarz

Stoff/Leder*



Nappa Schwarz

Leder**



Nappa Braun

Leder**

*Ausstattung modellabhängig
**Option

Farben und Polster

PEUGEOT 508 / 508 SW	Access	Active			Allure		GT		
	Stoff	Stoff		Stoff/Leder*	Stoff/Leder	Leder*	Stoff/Leder	Leder*	
	Dara Schwarz	Cocher Schwarz	Nervuron Beige	Marston Schwarz	Marston Schwarz	Nappa Schwarz	Marston Schwarz	Nappa Schwarz	Braun
NORMALFARBEN									
Schneeweiß	●	●	-	●	●	●	●	●	●
METALLICLACKIERUNGEN*									
Bourrasque Blau	●	●	●	●	●	●	●	●	●
Chronos Silber	●	●	●	●	●	●	●	●	●
Guaranja Braun	●	●	●	●	●	●	●	●	●
Haria Grau	●	●	●	●	●	●	●	●	●
Iseo Blau	●	●	●	●	●	●	●	●	-
Perla Nera Schwarz	●	●	●	●	●	●	●	●	●
Perlmutter Weiß**	●	●	-	●	●	●	●	●	●
Siwa Beige	●	●	●	●	●	●	●	●	-
Thorium Grau	●	●	●	●	●	●	●	●	●

● = Mögliche Kombination * = Option gegen Aufpreis ** = Perleffekt-Lackierung

Die hier abgebildeten Farben bzw. Stoffmuster entsprechen annähernd dem Original-Farbtönen. Abweichungen sind drucktechnisch bedingt. Die Angaben und Abbildungen in dieser Unterlage sind unverbindlich und stellen nur eine annähernde Beschreibung dar. PEUGEOT behält sich Änderungen des Liefergegenstandes gegenüber dieser Unterlage vor, z.B. im Hinblick auf technische Daten, Konstruktion, Ausstattung und äußeres Erscheinungsbild. Ihr PEUGEOT Vertragspartner informiert Sie gerne über etwaige Änderungen.

Preisgünstige Finanzierung und wirtschaftliches Leasing durch die PEUGEOT BANK,
Geschäftsbereich der Banque PSA Finance S. A. Niederlassung Deutschland

PEUGEOT DEUTSCHLAND GMBH · 66104 Saarbrücken

