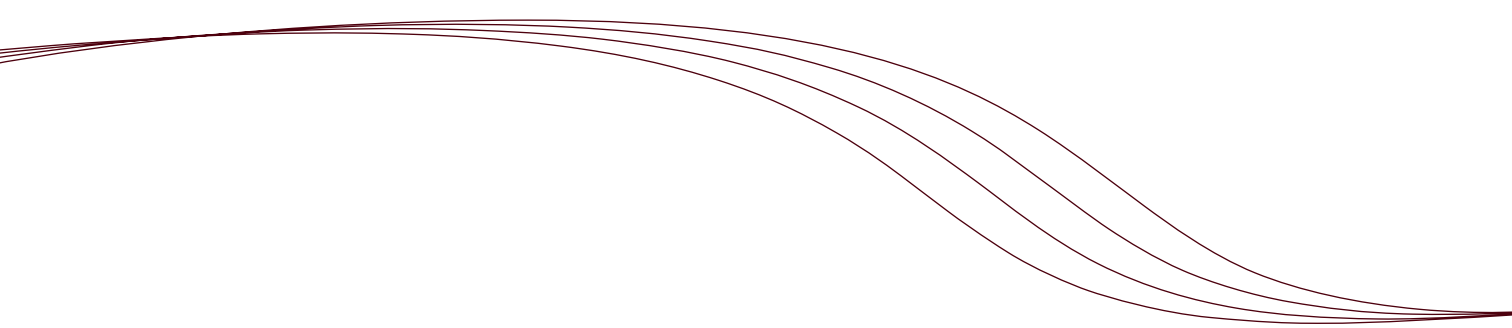


Farben und Polster
August 2008



PEUGEOT //

407 / 407 SW



Farben



Schneeweiß



Hurricane Grau



Chronos Silber

Metallic*



Weißgold

Metallic*



Moondust Grau

Metallic*



Abysse Blau

Metallic*



Thorium Grau

Metallic*



Manitoba Grau

Metallic*



Perla Nera Schwarz

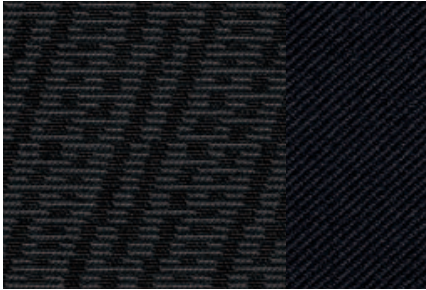
Metallic*



Erithrea Rot

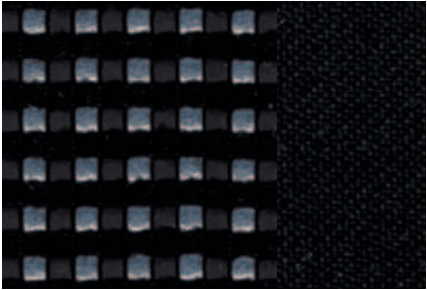
Metallic*

Polster



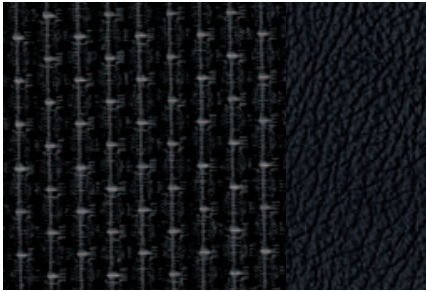
Jade Schwarz

Stoff



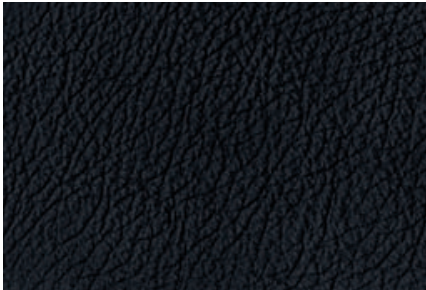
Andorre Schwarz

Stoff



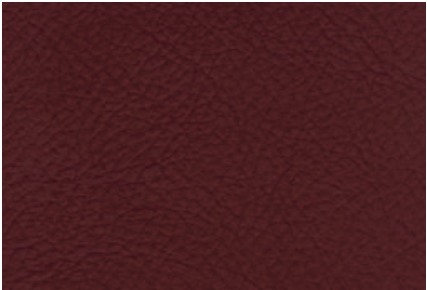
Zino Anthrazit

Stoff/Leder*



Mistral Schwarz

Leder



Zerberus Rot

Leder



Cassel Beige

Leder

* Option

Farben und Polster

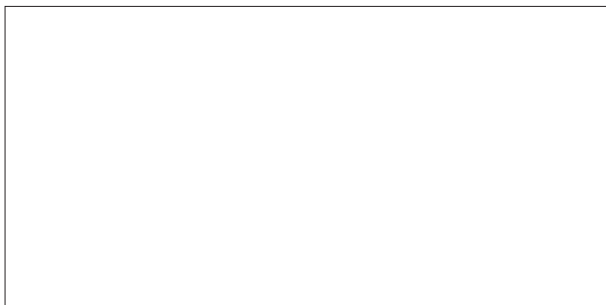
PEUGEOT 407/407 SW	Tendance	Sport		Platinum*		Platinum Exklusiv-Paket Ivoire
	Stoff	Stoff	Stoff/Leder*	Leder		Leder
	Jade Schwarz	Andorre Schwarz	Zino Anthrazit	Mistral Schwarz	Zerberus Rot	Cassel Beige
NORMALFARBEN						
Hurricane Grau	●	●	●	●	●	●
Schneeweiß	●	●	●	●	—	—
METALLCLACKIERUNGEN*						
Abysses Blau	●	●	●	●	—	●
Chronos Silber	●	●	●	●	●	○
Erithrea Rot	●	●	●	●	—	●
Moondust Grau	●	●	●	●	○	●
Manitoba Grau	●	●	●	●	○	●
Perla Nera Schwarz	●	●	●	●	●	●
Thorium Grau	●	●	●	●	●	○
Weißgold	●	●	●	●	—	●

● = Empfohlene Kombination ○ = Weitere Kombinationsmöglichkeit * = Option gegen Aufpreis

PEUGEOT 407/407 SW	Tendance	Sport	Platinum	Platinum Exklusiv-Paket Ivoire
Armaturentafel	Schwarz			Schwarz/Beige ²
Dekor	Leiste Silber matt, Mittelkonsole Dunkelgrau	Leiste Silber „Square“, Mittelkonsole Perlmutter Schwarz		Walnuss Burl-Holzdekor
Instrumente	Weiß hinterlegt mit Chrom-Einfassung			Schwarz hinterlegt
Lenkradbezug	Leder; 3 Speichen		Leder mit Chromeinlage, 3 Speichen	
Radzierblende	Andante 16"	—		
Leichtmetallfelge ¹	Quasar 17" ³	Hortaz 16", Cosmos 17", Soleil 18"		Cosmos 17", Soleil 18"

¹ = abhängig von der Motorisierung ² = Farbe des Handschuhfachs ³ = Option gegen Aufpreis

Die hier abgebildeten Farben bzw. Stoffmuster entsprechen annähernd dem Original-Farbtönen. Abweichungen sind drucktechnisch bedingt. Die Angaben und Abbildungen in dieser Unterlage sind unverbindlich und stellen nur eine annähernde Beschreibung dar. PEUGEOT behält sich Änderungen des Liefergegenstandes gegenüber dieser Unterlage vor; z. B. im Hinblick auf technische Daten, Konstruktion, Ausstattung und äußeres Erscheinungsbild. Ihr PEUGEOT Vertragspartner informiert Sie gerne über etwaige Änderungen.



Preisgünstige Finanzierung und wirtschaftliches Leasing durch die PEUGEOT BANK, Geschäftsbereich der Banque PSA Finance S. A. Niederlassung Deutschland

PEUGEOT DEUTSCHLAND GMBH · 66104 Saarbrücken



Mit Sicherheit mehr Vergnügen.